

## Sistem 4200 Glisanta cu BT

Sistem versatil cu toc perimetral si cu posibilitatea folosirii foilor cap la cap sau perimetrare.

Prezinta optiunea folosirii foilor cu estetica rotunjita sau dreapta.

Pentru versiunea de foi cap la cap drepte avem si sistemul **4200 Glisanta GALANDAJ**: proiectata pentru a putea realiza o deschidere integrala prin faptul ca foile gliseaza in interiorul peretelui in totalitate. Se obtine astfel o suprafata de deschidere de 100%.

Aceasta obtiune **GALANDAJ** prezinta toc cu 1 sau 2 cai de rulare, permitand obtinerea de usi balcon de 1, 2 si 4 foi ascunse.

Tot asa permite incorporarea unei foi in paralel ascunsa a sistemului cu protectie solara Tamiz.



# Sistem 4200 Glisanta cu BT

## Transmitanta

Uw de la 1,5 (W/m²K)

Consultati tipologia, dimensiunea si sticla

## Izolarea acustica

Spatiu maxim pentru vitrare: 26 mm.

Izolarea acustica maxima **Rw=39 dBA**

## Finisaje

Posibilitate bicolor

Culori vopsire (RAL, pestrit si texturat)

Vopsire imitatie lemn

Vopsire antibacteriana

Anodizare

## Categoriile realizate pe bancul de testare

Permeabilitate la aer  
(EN 12207:2000): Clasa 3

Etanseitate la apa  
(EN 12208:2000): Clasa 7A

Rezistenta la vant  
(EN 12210:2000): Clasa C5  
Test de referinta 1,20 x 1,20 m. 2 foi



## Sectiuni

Tocuri 60, 65, 77 si 80 mm.

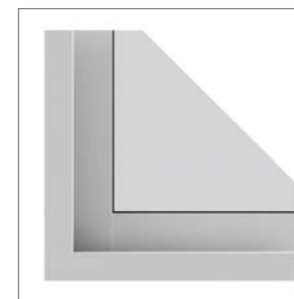
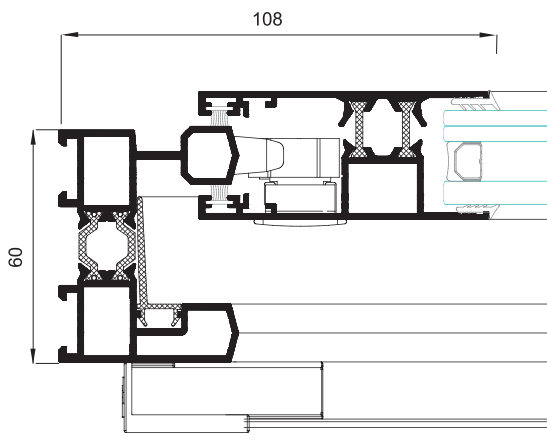
106 y 126 mm. 3 cai de rulare

Foi 33 si 37 mm.

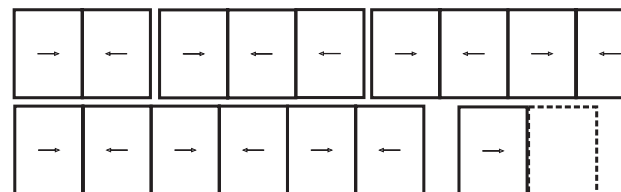
Lungime bara poliamida de 14,6 a 20 mm.

## Grosime profile

Fereastra 1,5 mm.



## Posibilitati de deschidere



## Dimensiuni maxime

Latime (L) = 4.400 mm.

Inaltime (H) = 2.600 mm.

Fereastra 2 foi

Consultati greutate si dimensiuni maxime pentru celelalte sisteme.

Glisanta de 2, 3, 4 si 6 foi.  
Versiune cu 3 cai de rulare.  
Versiune **galandaj** cu 1 si 2 cai de rulare de 1, 2 si 4 foi.

## Greutate maxima/foaie

100 Kg. (foaie perimetrata)

200 Kg. (Foaie cap la cap)